

寮生と通学生について

寮については
「学校案内」
13頁をご覧ください。

扶桑学寮(男子寮)

※寮玄関から校舎出入口まで「徒歩30秒」。
屋根のある渡り廊下で直通。

学生寮の詳細は
こちらの
学生寮紹介から



人間的学びを深める学生寮を完備

本校の寄宿舍は「扶桑学寮」と呼ばれ、集団生活を通じて、豊かな教養と高い人格を育成することが目的です。運営は、本校教諭を兼ねる教務舎監と寮生指導の専任舎監および管理人夫妻などが当たります。

[寮施設]鉄筋コンクリート建(冷暖房完備)

■寮生出身地別人数(令和5年4月末日現在)

	中1	中2	中3	高1	高2	高3	合計
県内	17	9	17	31	22	26	122
県外	15	9	8	12	15	20	79
合計	32	18	25	43	37	46	201



寮生(高校生一人部屋)



中学寮内部(4人部屋)



高校寮内部(2人部屋)

附設生としての毎日に、

一層の充実感を与えてくれる寮生活。

高校3年生 浦松 巧

寮は学校との距離が近いので、登下校がとても楽です。その分、部活動や勉強に専念することができます。また寮生は食事や風呂を共にするので、絆が深まります。クラスの違う生徒と仲良くなることも多いです。他にも、洗濯を寮スタッフの方にお願いするなどの利点が寮にはあります。

通学圏の生徒でも希望すれば入寮可能。

体験入寮の制度もある。

扶桑学寮(男子寮)

※寮玄関から校舎出入口まで「徒歩30秒」。屋根のある渡り廊下で直通。

学生寮の詳細はこちらの学生寮紹介から



人間的学びを深める学生寮を完備

本校の寄宿舍は「扶桑学寮」と呼ばれ、集団生活を通じて、豊かな教養と高い人格を育成することが目的です。運営は、本校教諭を兼ねる教務舎監と寮生指導の専任舎監および管理人夫妻などが当たります。

[寮施設]鉄筋コンクリート建(冷暖房完備)



寮生(高校生一人部屋)



中学寮内部(4人部屋)



高校寮内部(2人部屋)

寮生出身地別人数(令和5年4月末日現在)

	中1	中2	中3	高1	高2	高3	合計
県内	17	9	17	31	19	20	102
県外	15	9	8	12	15	20	79
合計	32	18	25	43	34	40	181

附設生としての毎日に、

一層の充実感を与えてくれる寮生活。

女子寮については新設の予定はありません。

ただし、令和5年度より、高校3年生女子に

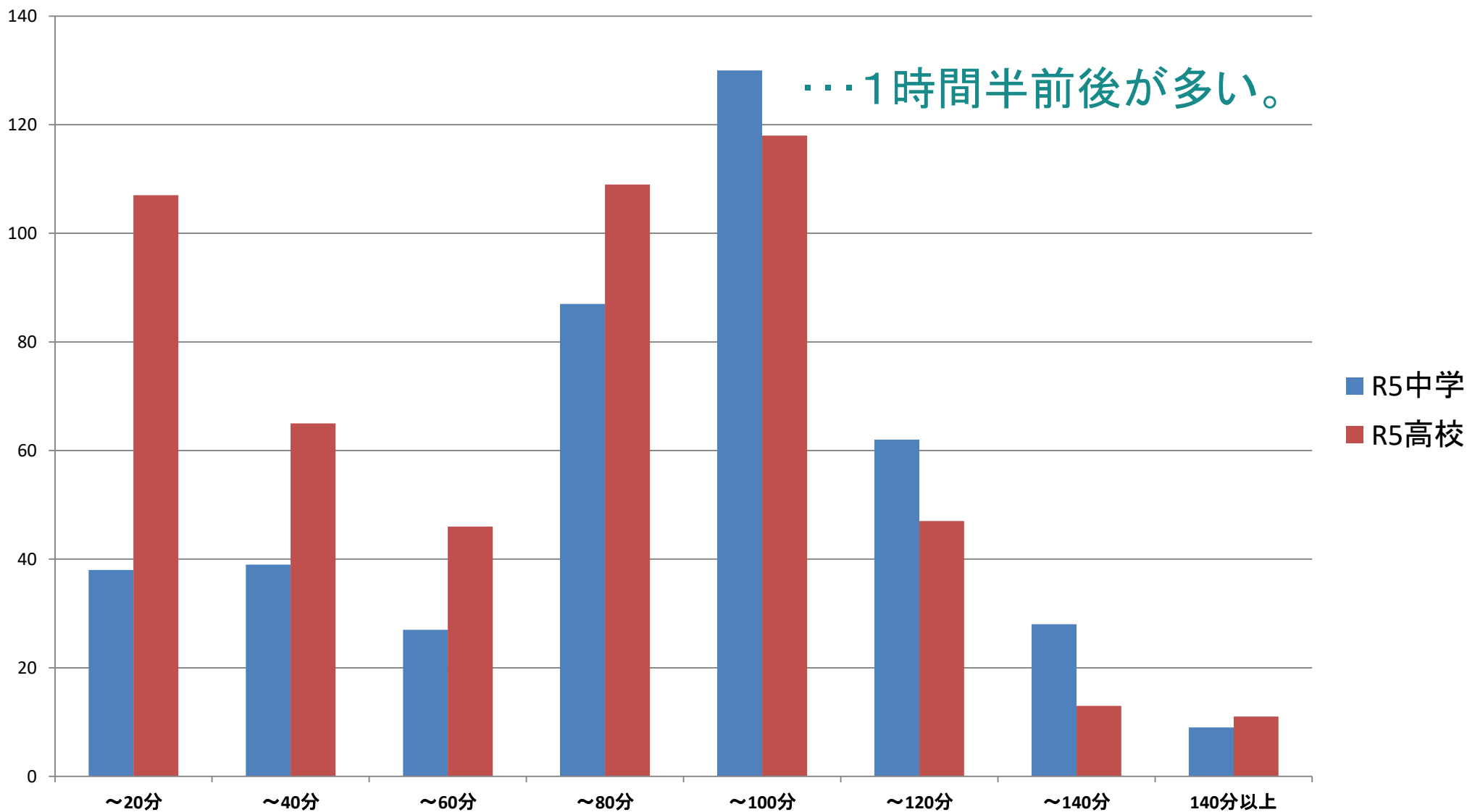
限り、通学状況に応じて学校として許可している賃貸住宅を斡旋しています。

寮は学校との距離が近いため、登下校がとても楽です。その分、部活動や勉強に専念することができます。また寮生は食事や風呂を共にするので、絆が深まります。クラスや学年を超えて仲良く暮らすこともできます。地味ですが、浴槽を寮スタッフの方にやっていたけるなどの利点が寮にはあります。

高校3年生 浦松 巧

部活動や勉強に専念することができます。また寮生は食事や風呂を共にするので、絆が深まります。クラスや学年を超えて仲良く暮らすこともできます。地味ですが、浴槽を寮スタッフの方にやっていたけるなどの利点が寮にはあります。

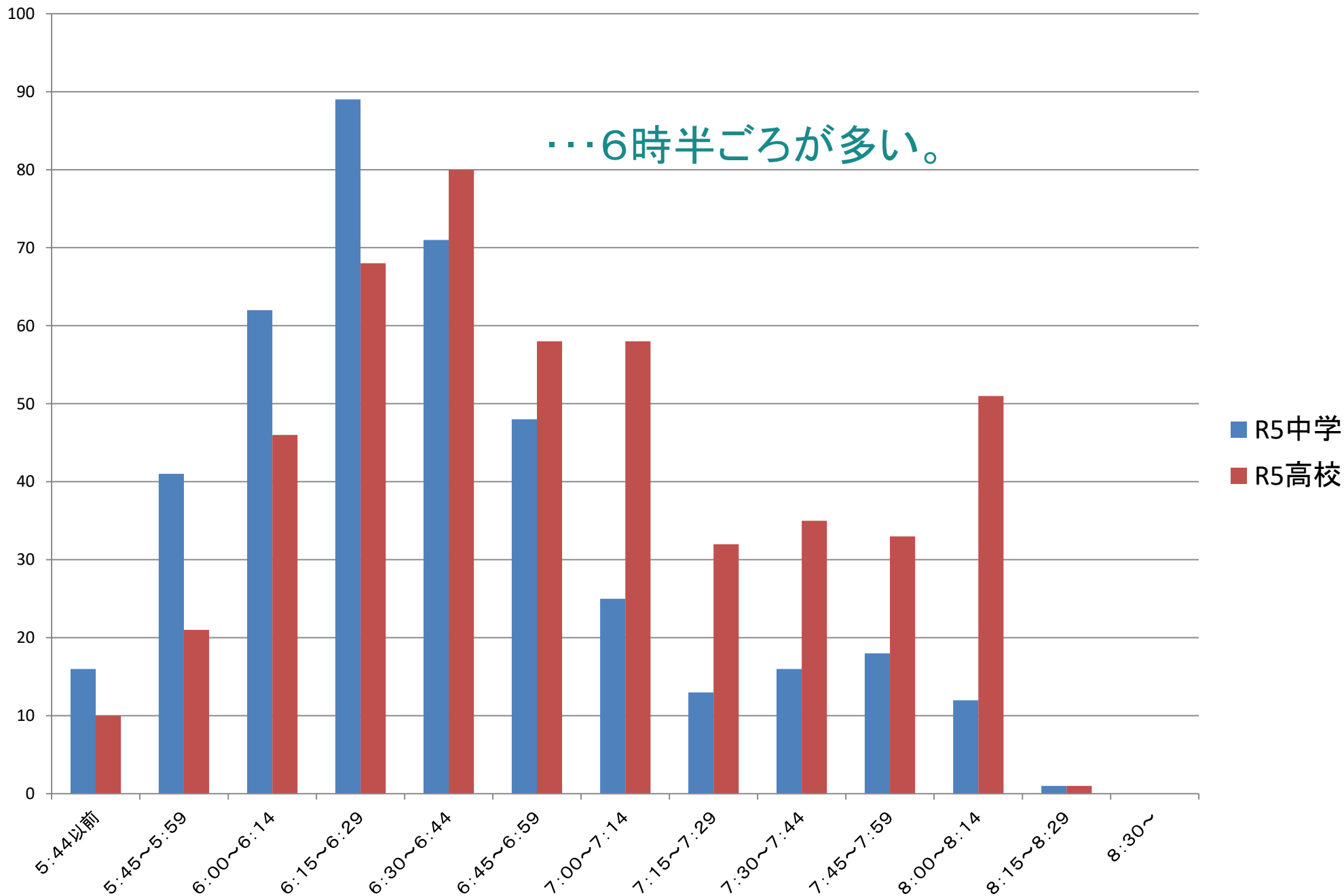
通学生の通学時間



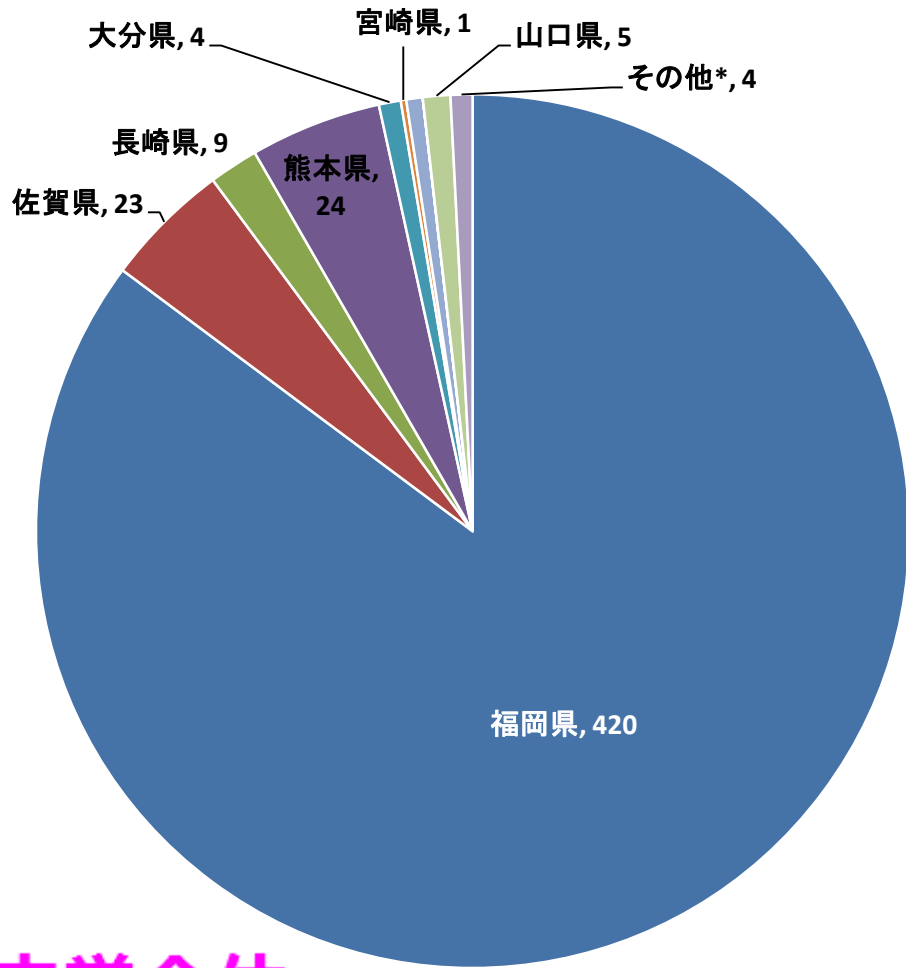
新幹線通学者77名

(新下関1、小倉15、博多31、熊本25、川内1、鹿児島中央4)

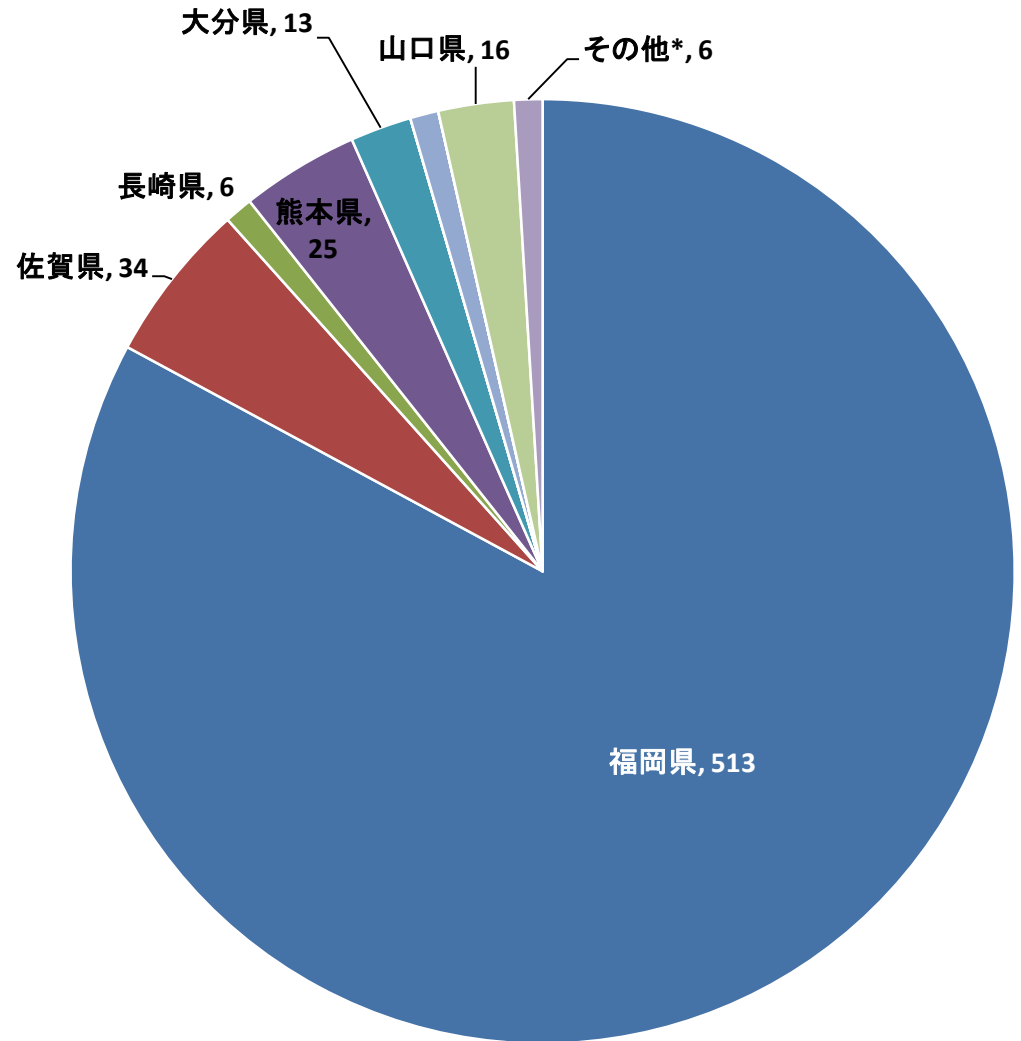
通学生は朝何時に家を出るか？



保護者の住所（数字は人数）

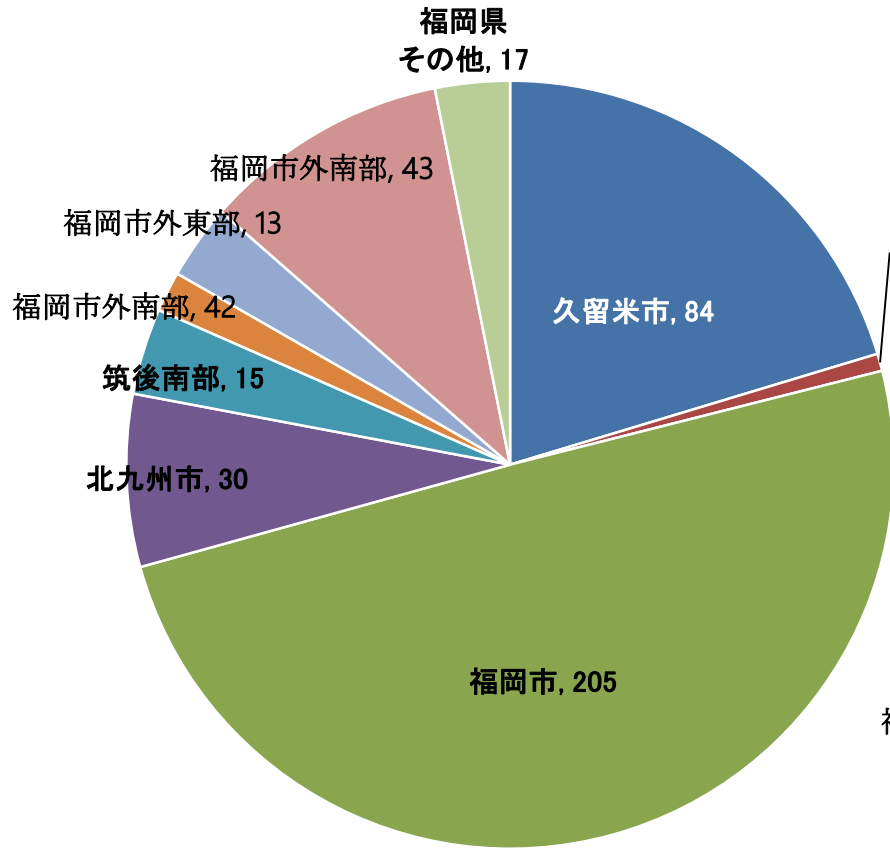


中学全体

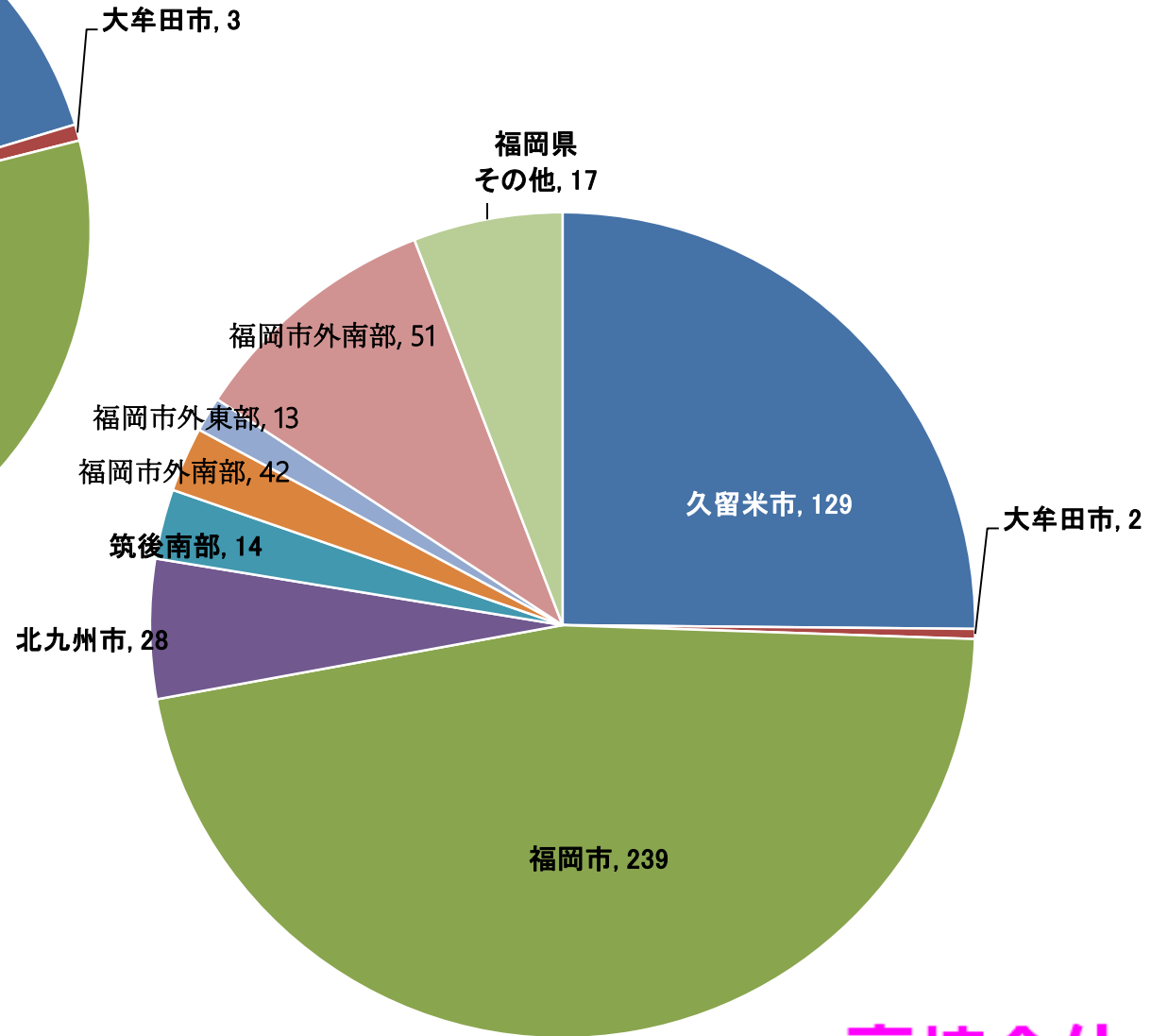


高校全体

福岡県内の保護者の住所の割合（数字は人数）



中学全体



高校全体