

寮生と通学生について

寮については
「学校案内」
13頁をご覧ください。

扶桑学寮(男子寮)

※寮玄関から校舎出入口まで「徒歩30秒」。
屋根のある渡り廊下で直通。

学生寮の詳細は
こちらの
学生寮紹介から



人間的学びを深める学生寮を完備

本校の寄宿舎は「扶桑学寮」と呼ばれ、集団生活を通じて、豊かな教養と高い人格を育成することが目的です。運営は、本校教諭を兼ねる教務舎監と寮生指導の専任舎監および管理人夫妻などが当たります。

[寮施設]鉄筋コンクリート建(冷暖房完備)

寮生出身地別人数(令和6年4月末日現在)

	中1	中2	中3	高1	高2	高3	合計
県内	17	17	11	25	35	27	132
県外	13	15	8	12	11	14	73
合計	30	32	19	37	46	41	205



寮生(高校生一人部屋)



中学寮内部(4人部屋)



高校寮内部(2人部屋)

附設生としての毎日に、

一層の充実感を与えてくれる寮生活。

高校3年生 瀬戸 浩陽

「同じ釜の飯を食った仲間。」正に寮生を形容する言葉です。日中に一緒に生活することはあっても、夜、共に月を見上げることは、友達といえど中々経験しないことです。それが寮の日常です。朝の点呼後、朝食を食べて登校する。放課後、夕食を食べて皆で風呂に入る。影響し影響されながら私は生活しています。それが寮生、そんなところです。

扶桑学寮(男子寮)

※寮玄関から校舎出入口まで「徒歩30秒」。
屋根のある渡り廊下で直通。

学生寮の詳細は
こちらの
学生寮紹介から



人間的学びを深める学生寮を完備

本校の寄宿舎は「扶桑学寮」と呼ばれ、集団生活を通じて、豊かな教養と高い人格を育成することが目的です。運営は、本校教諭を兼ねる教務舎監と寮生指導の専任舎監および管理人夫妻などが当たります。

[寮施設]鉄筋コンクリート建(冷暖房完備)

寮生出身地別人数(令和6年4月末日現在)

	中1	中2	中3	高1	高2	高3	合計
県内	17	17	11	25	35	27	132
県外	13	15	8	12	11	14	73
合計	30	32	19	37	46	41	205



寮生(高校生一人部屋)



中学寮内部(4人部屋)



高校寮内部(2人部屋)

附設生としての毎日に、

一層の充実感を与えてくれる寮生活。

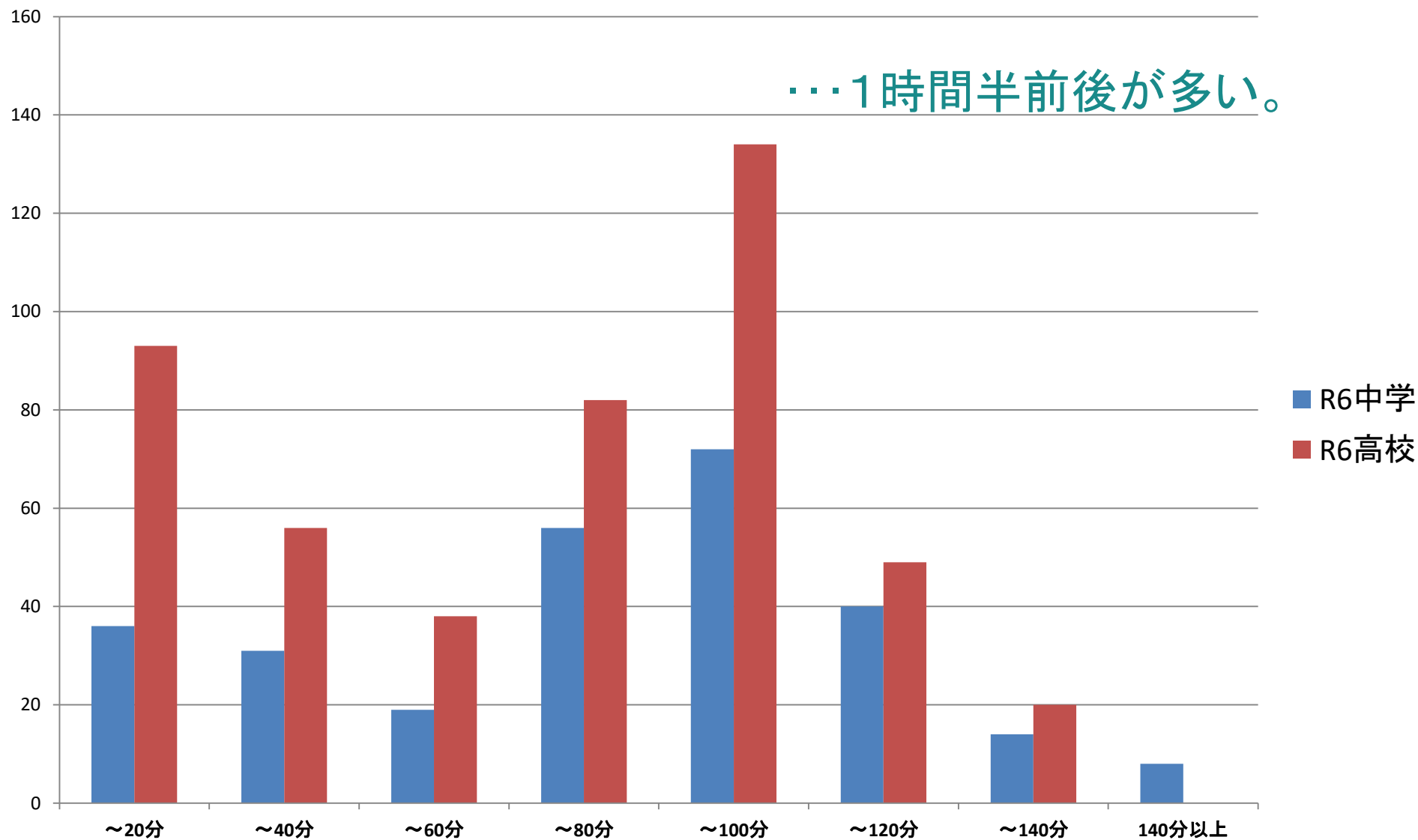
高校3年生 瀬戸 浩陽

「同じ釜の飯を食った仲間。」正に寮生を形容する言葉です。日中に一緒に生活することはあっても、夜、共に月を見上げることは、友達といえど中々経験しないことです。それが寮の日常です。朝の点呼後、朝食を食べて登校する。放課後、夕食を食べて皆で風呂に入る。影響し影響されながら私は生活しています。それが寮生、そんなところですよ。

女子寮については新設の予定はありません。ただし、令和5年度

より、高校3年生女子に限り、通学状況に応じて学校として許可している賃貸住宅を斡旋しています。

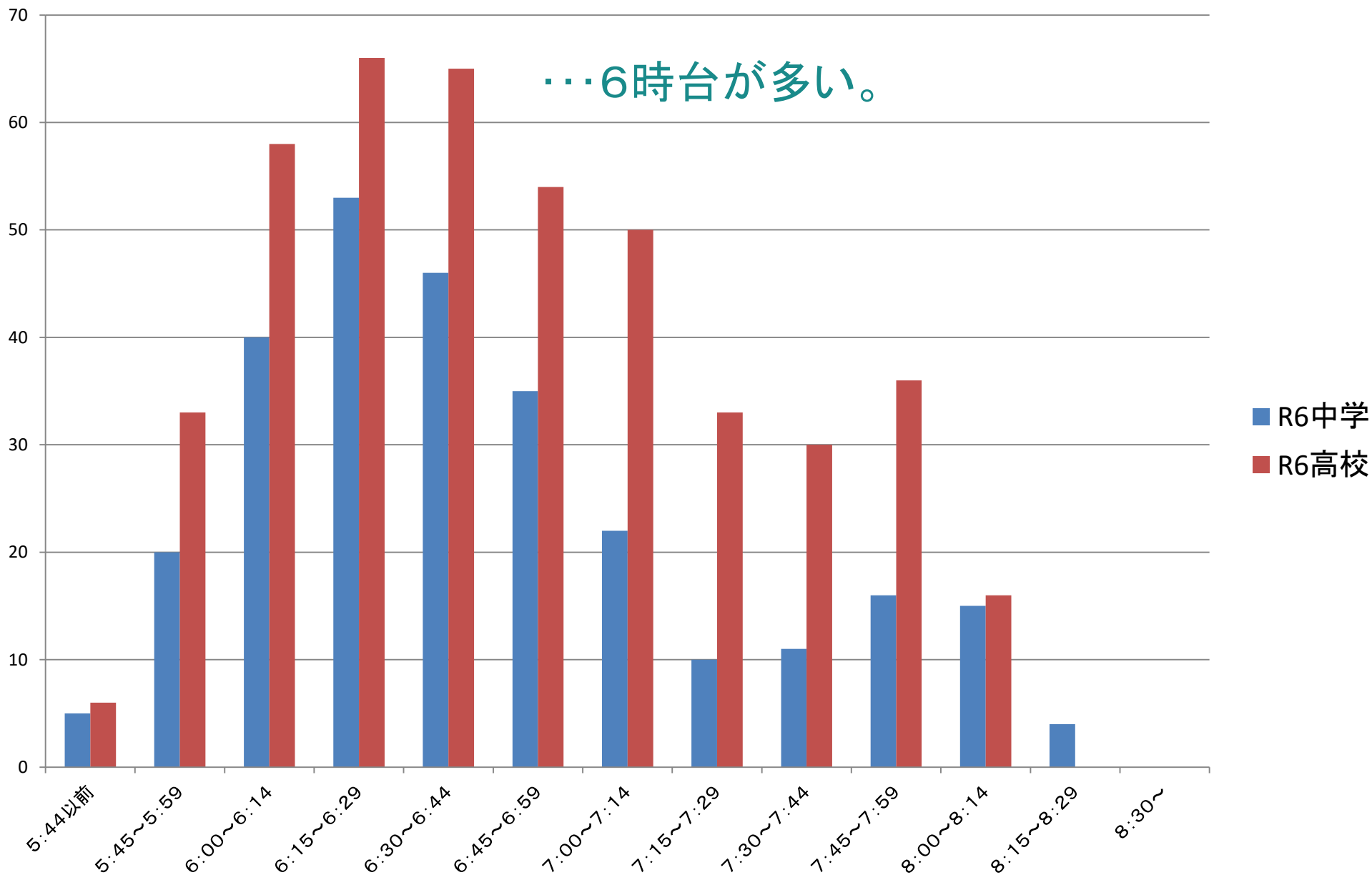
通学生の通学時間



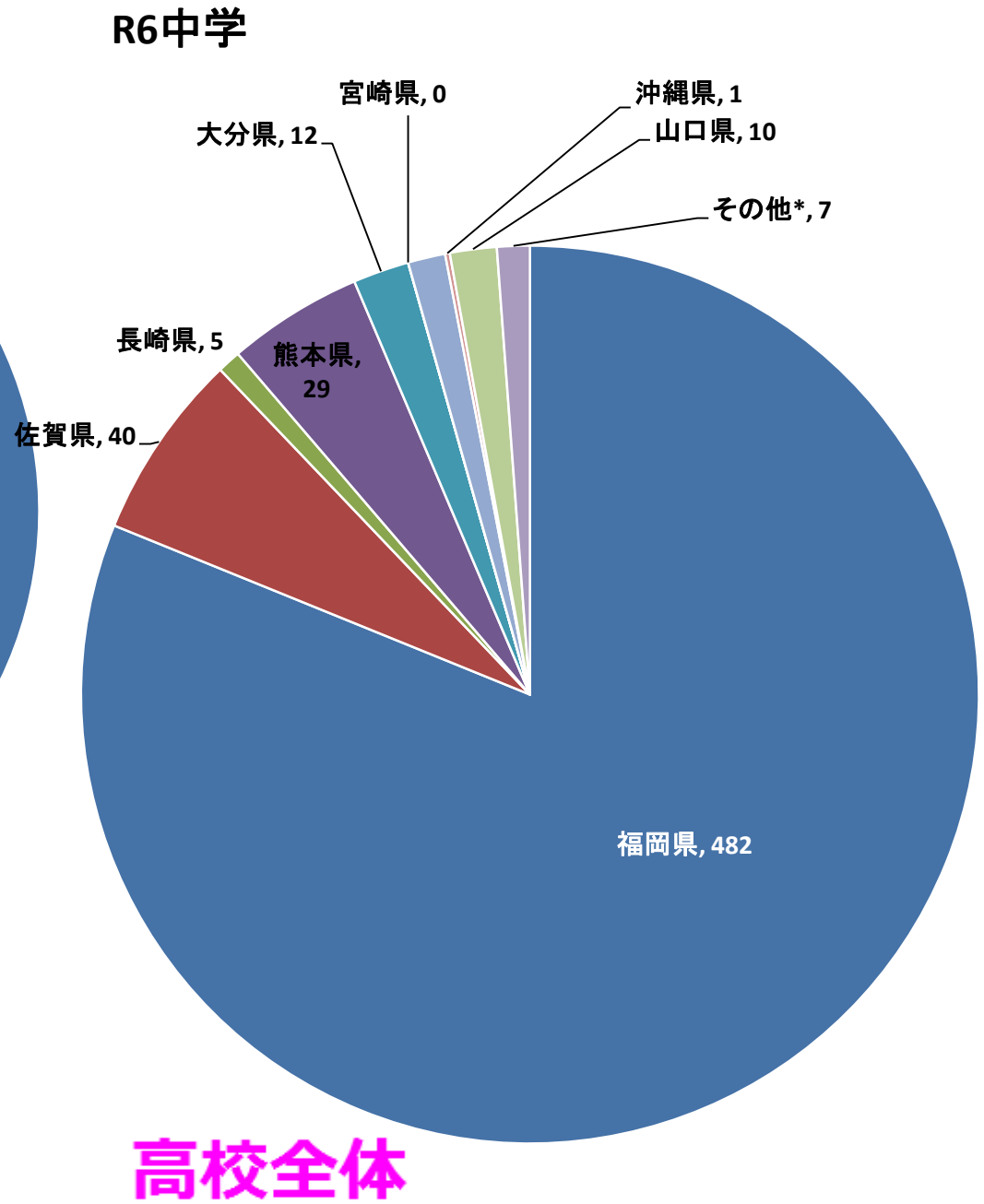
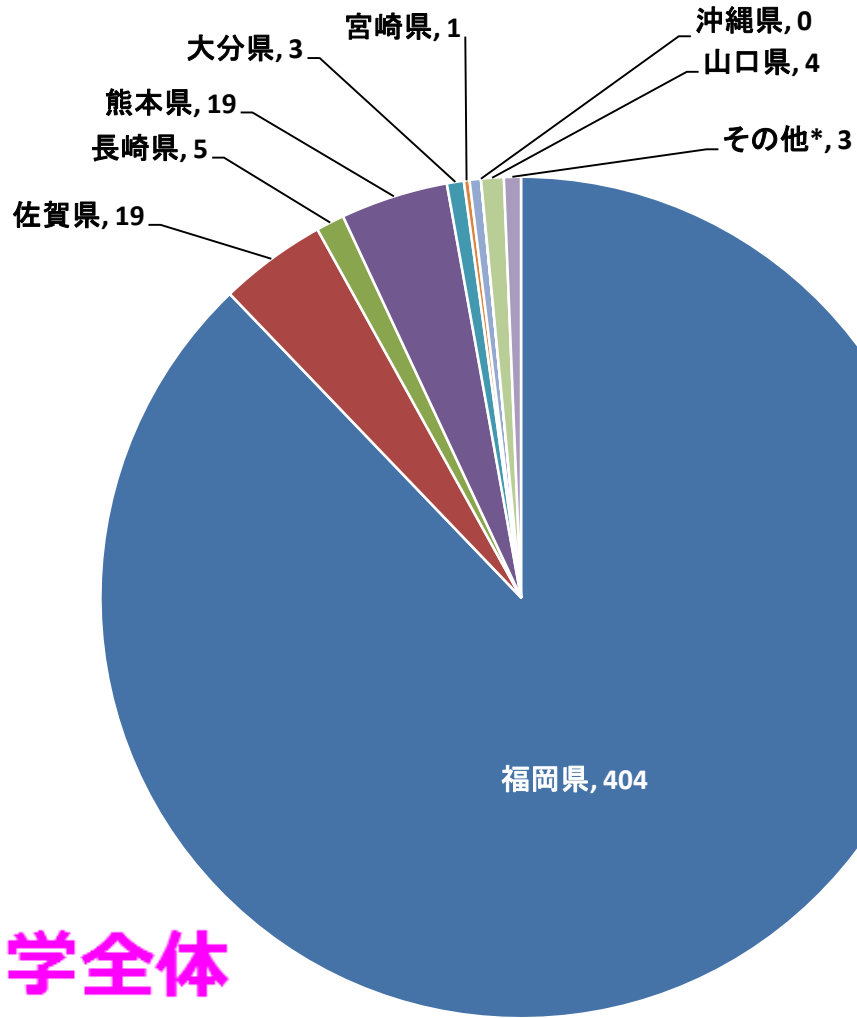
新幹線通学76名

(新下関1、小倉12、博多18、熊本27、川内2、鹿児島中央3)

通学生は朝何時に家を出るか？



保護者の住所（数字は人数）



福岡県内の保護者の住所の割合（数字は人数）

